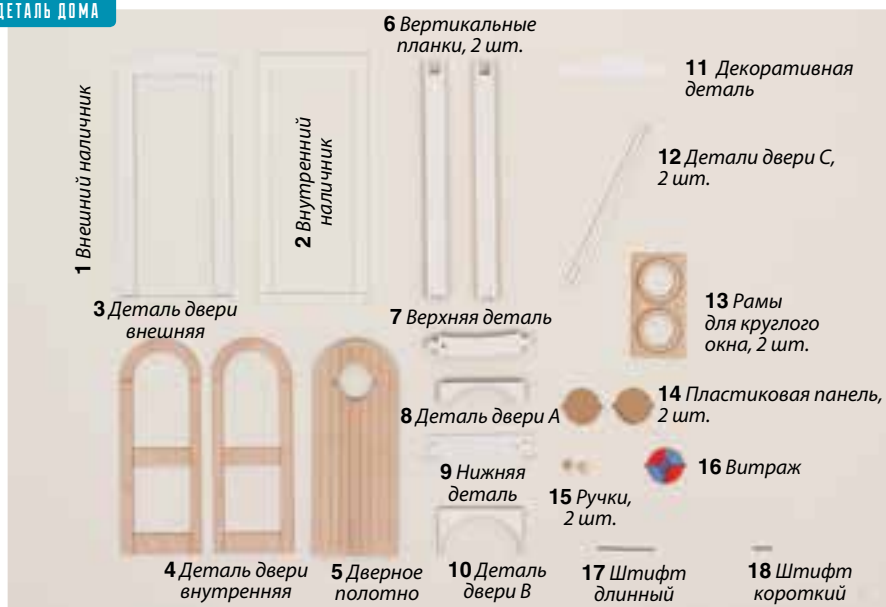




ДЕТАЛЬ ДОМА



НЕОБХОДИМЫЕ ИНСТРУМЕНТЫ*:

- Клей для дерева
- Секундный клей
- Наждачная бумага № 240
- Канцелярский нож
- Коврик для моделизма
- Бумажные салфетки
- Палитра для красок (можно использовать одноразовую тарелку)
- Кисть
- Акриловые краски: черная, белая, коричневая **

УДОБНО ПОЛЬЗОВАТЬСЯ**:

- Пинцет
- Ненужные деревянные детали

* Не входят в комплект.

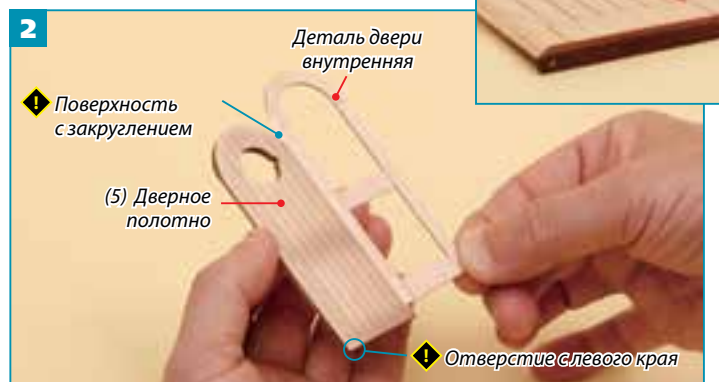
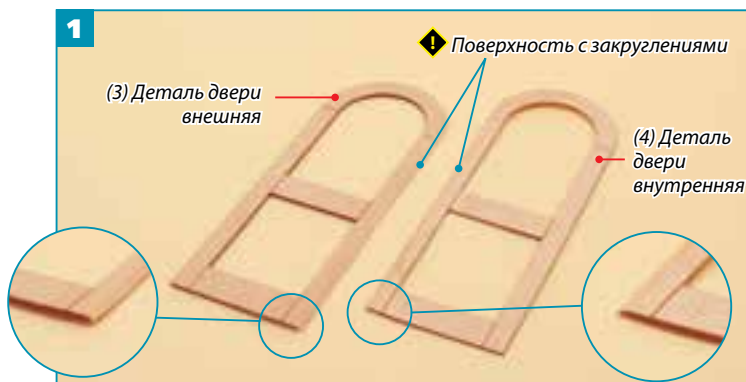
** Рекомендуемые оттенки. Вы можете выбрать другие оттенки на ваш вкус или пропустить этап окрашивания, либо покрыть детали прозрачным лаком.



! С обеих сторон деталей (14) наклеена защитная пленка. Перед началом сборки удалите пленку.

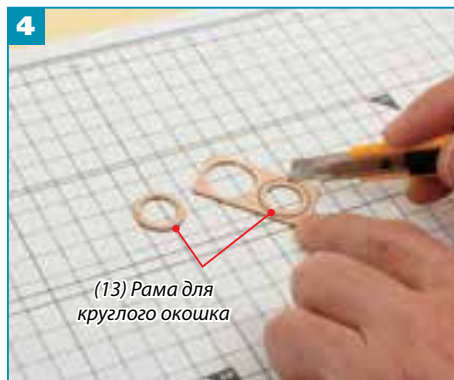
! Деталь (2) внутренний наличник будет использована позже. Храните ее бережно.

СОБИРАЕМ ДВЕРЬ НА ВЕРАНДУ (ДВЕРНОЕ ПОЛОТНО)



1 Убедитесь в правильном расположении деталей (3) и (4). Скругленные поверхности находятся в разных местах.

2 К дверному полотну (5) при помощи клея прикрепите деталь (4), ориентиром для определения наружной и внутренней стороны полотна послужит отверстие.



3 Переверните конструкцию из шага 2 и при помощи клея для дерева прикрепите внешнюю деталь двери (3).

4 При помощи канцелярского ножа отсоедините детали, обработайте края наждачной бумагой.



ПРОПОРЦИИ

1 Коричневая краска : ? Немного черной краски : 2 Вода

Добавляйте понемногу черную краску, чтобы добиться нужного оттенка. Можно попробовать на ненужных деревяшках.



6 Возьмите кисть и окрасьте дверь.



7 С внешней стороны двери при помощи клея для дерева прикрепите раму круглого окна. Переверните дверь и убедитесь, что рама встала ровно.



8 Переверните дверь из шага 7 и вставьте в оконное отверстие деталь (14).



9 Поместите витраж (16) поверх пластиковой панели из шага 8.



10 Вставьте вторую пластиковую панель.



11 К внутренней стороне двери при помощи клея для дерева прикрепите вторую круглую раму.



12 Прикрепите дверную ручку при помощи секундного клея. От края двери отступите 1 мм.

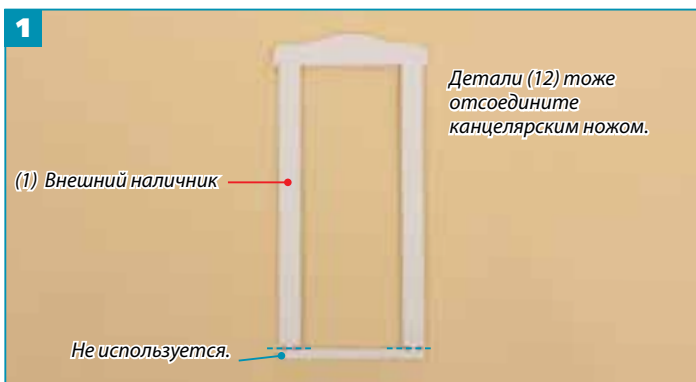


13 Аналогичным образом с другой стороны прикрепите ручку при помощи секундного клея. Мы закончили собирать саму дверь; теперь займемся дверной коробкой.





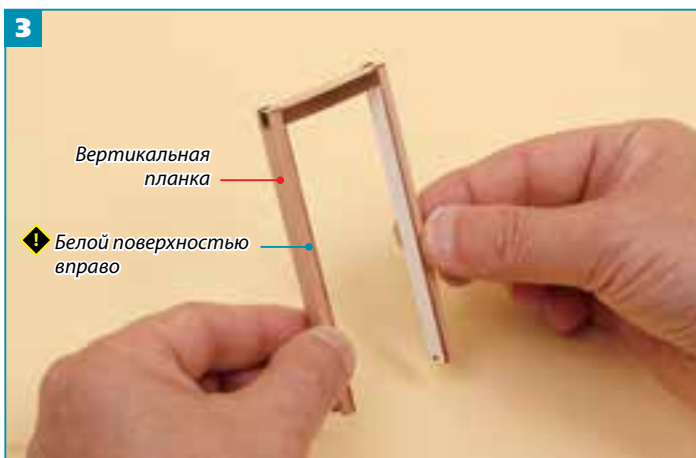
СОБИРАЕМ ДВЕРЬ НА ВЕРАНДУ (ДВЕРНАЯ КОРОБКА)



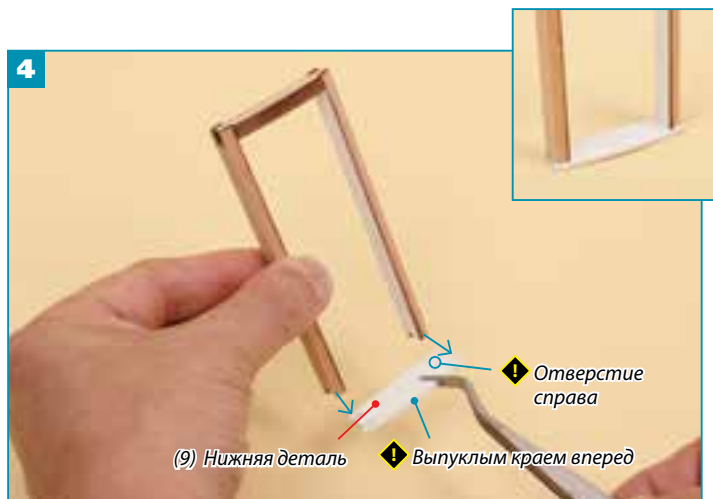
1 Отрежьте канцелярским ножом ненужную часть детали (1) по пунктирной линии. Также при помощи канцелярского ножа отсоедините детали (12). Края деталей обработайте наждачной бумагой.



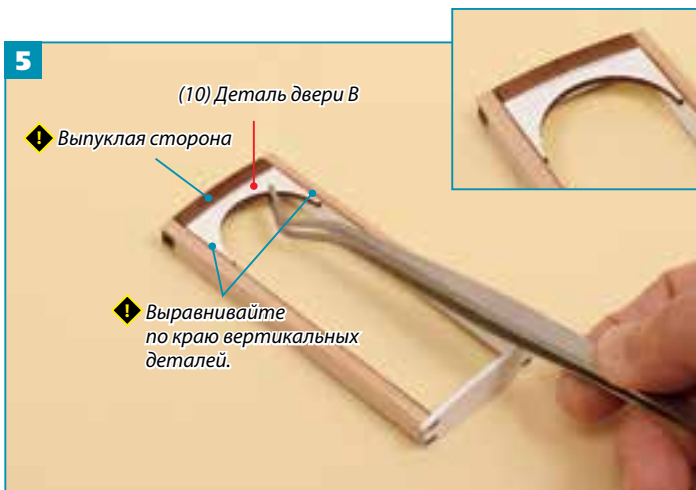
2 В длинный вырез в верхней части вертикальной планки (6) при помощи клея для дерева прикрепите деталь (7).



3 С другого края прикрепите при помощи клея для дерева вторую вертикальную планку (6).



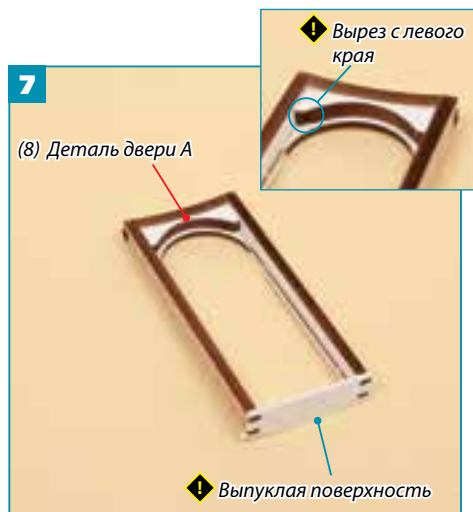
4 Снизу при помощи клея для дерева прикрепите к вертикальным планкам деталь (9).



5 В верхней части дверной коробки при помощи клея для дерева закрепите деталь В (10).



6 При помощи клея для дерева с обеих сторон прикрепите детали С. Они окажутся под деталью В.



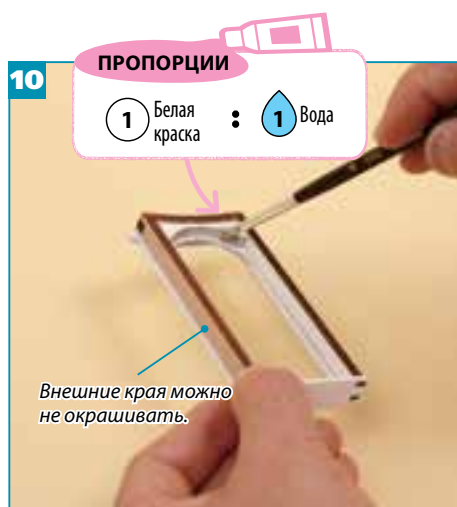
7 Переверните дверную коробку из шага 6 и при помощи клея для дерева прикрепите деталь (8) А.



8 Переверните конструкцию из шага 7 и при помощи секундного клея прикрепите внешний наличник.



9 К верхней части внешнего наличника при помощи секундного клея прикрепите деталь (11).



10 Возьмите краску и воду согласно указанному соотношению, тщательно перемешайте, окрасьте дверную коробку изнутри.

СОБИРАЕМ ДВЕРЬ НА ВЕРАНДУ (ВСТАВЛЯЕМ ДВЕРНОЕ ПОЛОТНО В ДВЕРНУЮ КОРОБКУ).



1 Вставьте дверь в дверную коробку, в отверстие сверху вставьте длинный штифт (17), как показано на рисунке.



2 Снизу в отверстие вставьте короткий штифт.

СОВЕТЫ Если дверь плохо открывается, ЕЕ МОЖНО ОТРЕГУЛИРОВАТЬ.

Если немного подрезать деталь А, дверь будет лучше открываться.



Если дверь плохо открывается, можно слегка подрезать деталь А.

Не повредите дверь.



Открывая и закрывая дверь, найдите оптимальный вариант. Поверхность, которую вы подрезали канцелярским ножом, подкрасьте белой краской.

ГОТОВО!



(2) Внутренний наличник



Мы собрали дверь, ведущую на веранду Муми-дома. После того, как мы соберем наружные стены и наклеим на них обои, мы установим дверь и прикрепим внутренний наличник (2). Храните его бережно!